

● BLAUPUNKT

BP4002

BATIDORA DE VASO CON JARRA DE CRISTAL

MANUAL DE INSTRUCCIONES



Enjoy it.

AGRADECIMIENTO DE COMPRA

BLAUPUNKT, le agradece la confianza depositada en nuestros productos y estamos seguros que quedara completamente satisfecho con cualquiera de estos.

Para atender mejor todas sus dudas y necesidades, el servicio de atención al cliente de BLAUPUNKT, queda a su plena disposición para solucionar cualquier consulta.

ADVERTENCIAS DE SEGURIDAD

- Estas instrucciones son muy importantes, lea atentamente este manual de instrucciones antes de utilizar el aparato, y guárdelo para posteriores consultas.
- BLAUPUNKT no se responsabilizará de las posibles consecuencias derivadas de un uso inadecuado del producto, u otro uso que no estuviera descrito en este manual.
- Antes de utilizar el producto por primera vez, desembale el producto y compruebe que está en perfecto estado. De no ser así, no utilice el aparato y diríjase a BLAUPUNKT ya que la garantía cubre cualquier daño de origen o defecto de fabricación.
- Este producto sólo está indicado para un uso doméstico. No utilice el aparato en la intemperie. No deje el aparato bajo la exposición de agentes climáticos como la lluvia, nieve, sol, etc... que puedan deteriorar su funcionamiento.
- Este aparato puede ser utilizado por niños de 8 años o mayores, a condición de que sea bajo supervisión o que hayan recibido instrucciones relativas al uso del aparato de forma segura y que puedan entender los riesgos que entraña. La limpieza y mantenimiento del usuario no deben ser realizados por niños, a menos que sean de 8 años o mayores y que sean supervisados. Mantener el aparato y su cable fuera del alcance de los niños menores de 8 años.
- Los niños no deben jugar con el aparato.
- Antes de conectar el aparato a la red eléctrica compruebe que el cable y el enchufe están en perfecto estado, además compruebe que la tensión indicada en el aparato es válida para su instalación eléctrica.
- Si detecta que el cable de alimentación o el enchufe están dañados, no utilice el aparato, ni intente sustituir el cable. Vaya directamente al servicio técnico autorizado de BLAUPUNKT donde se lo reemplazarán correctamente.
- No sumerja el cable, el enchufe ni la base motora en agua u otro líquido.
- Para desenchufar el aparato de la red eléctrica no tire del cable, tire siempre del enchufe.
- Si su aparato ha sufrido una caída o bien ha caído en agua u otro líquido no utilice el aparato ni intente repararlo. Llévelo al servicio técnico de BLAUPUNKT.
- Nunca deje el cable del aparato colgando.
- Para su seguridad y mejor funcionamiento del aparato utilice siempre accesorios y repuestos de BLAUPUNKT.
- Utilice el aparato en una superficie lisa, horizontal y plana.
- No deje el aparato encima o cerca de un quemador de gas o eléctrico caliente; dentro, junto a un horno caliente o un horno microondas.

- Deje suficiente espacio encima y a los lados del aparato para una correcta circulación de aire.
- Manipule las cuchillas con precaución, estas son muy afiladas y pueden causar graves daños.
- Retire con cuidado las cuchillas cuando vaya a vaciar el contenido del vaso.
- ATENCIÓN: Nunca toque las cuchillas cuando estas están en movimiento. Nunca abra la tapa hasta que las cuchillas hayan parado de rodar.
- No haga funcionar el aparato sin alimento o en vacío.
- No introduzca utensilios metálicos como cuchillos o tenedores en el interior de la jarra mientras el aparato está funcionando.
- Antes de conectar el aparato, compruebe que la jarra picadora/batidora se encuentren insertados correctamente en el aparato.
- Desenrolle completamente el cable de alimentación para evitar sobrecalentamiento.
- Este aparato sólo se desconectará totalmente, cuando se desconecte de la red eléctrica.
- Desenchufe el aparato de la red eléctrica cada vez que haya finalizado su uso, antes de limpiarlo, cuando cambie los accesorios o si lo va a dejar desatendido.
- No utilice el aparato con las manos húmedas y los pies descalzos.
- No utilice el aparato con alimentos o líquidos calientes, puede suponer un riesgo de salpicaduras y quemaduras.
- No mueva el aparato mientras éste está en funcionamiento.
- No toque las cuchillas cuando están en funcionamiento.
- Podría sufrir daños graves, son muy cortantes.
- Si detecta que la base motora se sobrecalienta, desconecte el aparato de la red eléctrica y espere a que el aparato se enfríe para volver a utilizarlo.

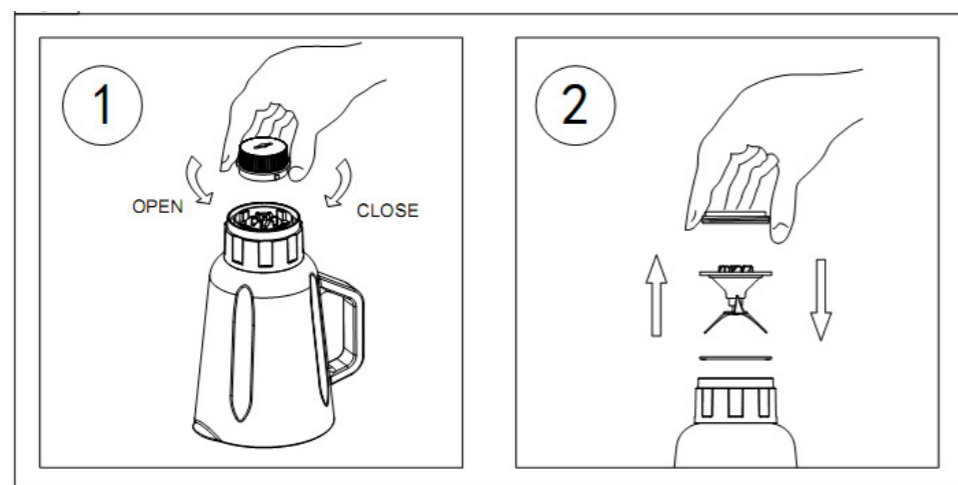
MODO DE EMPLEO

- Antes de cada uso, así como antes del primero, limpiar el producto con agua y Jabón.
- ATENCIÓN: Antes de proceder a su montaje o desmontaje, asegúrese que el aparato NO está enchufado a la red eléctrica.
- Sitúe la jarra de la batidora en el cuerpo motor de la batidora deslizándola suavemente hacia abajo, hasta quedar encajada perfectamente en la base.
- Introduzca la tapa a presión en la jarra, y seguidamente introduzca los alimentos a ser licuados o picados en su interior, utilizando el hueco del tapón no sobrepasando el nivel máximo de la jarra.
- Se aconseja introducir líquido como agua o leche en el interior de la jarra junto con los alimentos, para conseguir un mejor resultado.
- Seguidamente introduzca el tapón en la tapa de la batidora, girando el tapón en sentido anti horario, para evitar cualquier tipo de salpicadura.
- Enchufe el aparato a la red eléctrica y seleccione la velocidad deseada con el selector de velocidad, dependiendo del trabajo que desea realizar.
- Con las velocidades más altas obtendrá una textura más fina.

- Función pulse o turbo (P), el aparato funciona con la velocidad máxima para lograr un rendimiento óptimo. Gire este botón para poner en marcha la función y suelte el botón cuando quiera pararla.

LIMPIEZA Y ALMACENAJE

- Antes de proceder a su limpieza, asegúrese que el aparato está desconectado de la red eléctrica.
- No utilice detergentes abrasivos ni productos que puedan dañar el aparato.
- NUNCA SUMERJA EL CUERPO MOTOR EN AGUA U OTRO LÍQUIDO, NI LO PONGA BAJO EL GRIFO.
- Limpie todos los accesorios bajo el grifo de agua, enjuagándolos en agua jabonosa, o en el lavavajillas.
- Algunos ingredientes como la caña de azúcar, zanahoria... pueden dejar pigmentos en el vaso, para retirarlos utilice un trapo humedecido con un poquito de aceite.
- Para limpiar la jarra de alimentos que puedan quedar en el interior de ésta se aconseja introducir 4 dedos de agua en la jarra, poner la tapa y situar el selector de velocidad en la posición Pulse, esto ayuda a que los restos depositados en la base se desprendan de esta con facilidad.
- Guarde el aparato en un lugar seguro.



DATOS TÉCNICOS

Alimentación: 220~240 V

Frecuencia: 50/60 Hz

Potencia: 1000 W

Capacidad de la Jarra: 1,5 L.



DESCRIPCIÓN

1. Base motora.
2. Pies antideslizantes.
3. Selector : pulse/ off / velocidad.
4. Cuchilla de 4 filos
5. Jarra con asa.
6. Tapa y tapón.
7. Cable y enchufe.

DOCUMENTO DE GARANTIA

Gracias por haber adquirido este producto **BLAUPUNKT**, este aparato ha sido chequeado en todos sus componentes minuciosamente, por lo que garantizamos el funcionamiento correcto, pero para que esto sea así necesitamos que USTED lea atentamente el libro de instrucciones, pues así contribuirá al mejor rendimiento de este artículo.

R.S.A garantiza al comprador de este producto, una garantía total de DOS AÑOS, rigiéndose por las condiciones establecidas cuya regulación se encuentra en el Real Decreto Legislativo 1/2007, de 16 de noviembre, por el que se aprueba el texto refundido de la Ley General para la Defensa de los Consumidores y Usuarios, (art. 114 a 127) R.S.A se compromete a que las reparaciones sean totalmente gratuitas, mano de obra y recambios, incluidos.

El Servicio de Asistencia Técnica resolverá cualquier reparación que eventualmente pudiera precisar este aparato.

Revise atentamente el LIBRO DE INSTRUCCIONES que se incluye, sobre el uso, mantenimiento y conservación del aparato.

Cualquier anomalía que pudiera producirse por la inobservancia de tales instrucciones no quedará amparada por la garantía.

La fecha de venta del aparato, a efectos de plazo de garantía, será la que figure en la factura de compra.

Operatividad de la garantía: Por lo que se refiere a todos aquellos defectos de conformidad detectados por el técnico, que se manifiesten en un plazo de seis meses desde la entrega del bien, se supone que ya existían en dicha fecha, la intervención será totalmente gratuita, (a menos que ésta hipótesis sea incompatible con la naturaleza o la índole del defecto de conformidad).

Durante los siguientes dieciocho meses, deberá ser el usuario quién demuestre. Que la falta de conformidad ya venía en el momento de la entrega.

FABRICADO EN CHINA PARA BLAUPUNKT

DECLARACION DE CONFORMIDAD

Nombre del fabricante: RAMSONS, S.A.
Dirección: Pedro Muñoz Torres nº 1
Código Postal: 41006
Ciudad: SEVILLA

Declaramos bajo nuestra responsabilidad que el producto:

Descripción del producto: BATIDORA DE VASO
Modelo: BP4002
Marca: BLAUPUNKT

Es conforme con la legislación de la Unión Europea cumpliendo las directrices 2004/108/EU

Se aplican los estándares: EN 55014-1: 2006+A1:+A2:
EN 55014-2: 1997+A1:+A2:
EN 61000-3-2:2006+A1:+A2:
EN 61000-3-3:2013

Nombre: Vivek Sadhwani
Cargo: Administrador
Fecha: 1 de octubre 2020
Firma:

Ramsons, S.A,
Pedro Muñoz Torres Nº 1 NAVES HYTASA
41006 SEVILLA
Tfn. 954 933 404 • Fax. 954 660 533

USUARIO

FECHA DE VENTA

Firma y sello del vendedor

IMPORTANTE: Para hacer efectiva la garantía, el VENDEDOR debe llenar, firmar y timbrar este Certificado.
Para recibir atención bajo las condiciones expuestas en este certificado, sírvase presentar al Servicio Técnico Autorizado, este documento junto a la Factura de Compra.

INFORMACIÓN SOBRE EL RECICLAJE

Eliminación del electrodoméstico viejo, la Directiva Europea 2002/96/CE sobre residuos de aparatos eléctricos y Electrónicos (RAEE), establece que los electrodomésticos viejos no pueden ser arrojados como basura municipal sin clasificar normal. Aparatos tienen que ser recogidos por separado con el fin de optimizar la recuperación y reciclado de los materiales que contienen y reducir el impacto en la salud humana y el medio ambiente.

El símbolo "contenedor con ruedas" tachado en el producto le recuerda su obligación, que cuando se deshaga del aparato debe ser recogido por separado.

Los consumidores deben contactar con la autoridad local o minorista para obtener información sobre la correcta eliminación de su viejo aparato.



BLAUPUNKT

BP4002

BLENDER WITH GLASS JUG

INSTRUCCIONS MANUAL



Enjoy it.

PURCHASE ACKNOWLEDGEMENT

Thank you for your purchase we are confident that you will be satisfied with this item.

SAFETY WARNINGS

- These instructions are highly important, please read this instruction manual before using the device and save it for future reference.
- BLAUPUNKT is only responsible for proper use of this product as describe in this manual.
- Before using the device for the first time, unpack and verify that it is in perfect condition, if not, do not use the device and go to BLAUPUNKT as the warranty covers all manufacturing defects.
- This product is only suitable for domestic use. Do not use the device outdoors. Do not leave the device upon exposure to outside factors such as rain, snow, sun, etc.
- This appliance can be used by children of 8 and above, and people with reduced physical, sensory or mental capabilities or lack of experience or knowledge if they are supervised or instructed in an appropriate and safe way about the use of the appliance and understand the hazards involved. Any cleaning and maintenance must be carried out by the user or if they are carried out by a child of 8 or above they must be supervised.
- Keep the appliance and its cable out of the reach of children under 8 years old.
- Before connecting the appliance to the mains, check that the cable and plug are in perfect conditions. Also check that the voltage indicated on the appliance is valid for your electrical installation.
- If you detect that the power supply cable or the plug are damaged, do not use the appliance or try to replace the cable yourself. Contact the customer service where they will replace it correctly for you.
- Do not immerse the appliance or any part of it in water or any other liquid.
- Do not pull the cable to unplug the appliance from the mains, always pull from the plug.
- If your appliance has been dropped or fallen into water or any other liquid do not use it or try to repair it. Contact the customer service department.
- Do not move the appliance when it is in use.
- For your safety and for the appliance to work correctly, always use BLAUPUNKT spare parts and accessories.
- Use the appliance on a smooth, horizontal and level surface.
- Do not leave the appliance on or near a hot gas or electric burner; next to a hot oven or a microwave oven.
- Leave sufficient space above and to the sides of the unit for proper air circulation.
- Handle the blades with care, these are extremely sharp and can cause serious damage.
- Carefully remove the blades when you empty the contents of the glass.
- CAUTION: Never touch the blades when they are on the move. Never open the cover until the blades have stopped rolling.

- Do not operate the appliance without food or empty.
- Do not insert metal utensils like knives or forks in the interior of the glass while the appliance is running
- Before connecting the appliance, check that carafe grinder/ mixer are inserted correctly in the unit.
- Unwind the power cord completely to prevent overheating.
- This device will only be totally disconnected when it is unplugged from the mains.
- Unplug the appliance from the mains whenever you have finished its use, before cleaning, when changing accessories, or if you are going to leave it unattended.
- Do not use the appliance with wet hands or bare feet.
- Do not use the appliance with hot foods or liquids, there may be a risk of spills and burns.
- Do not move the appliance during use.
- Do not touch the blades when they are in operation. Serious damage may occur, they are very sharp.
- If you detect that the motor base overheats, unplug the appliance from the mains and wait for the appliance to cool to use it again.

INSTRUCTION FOR USE

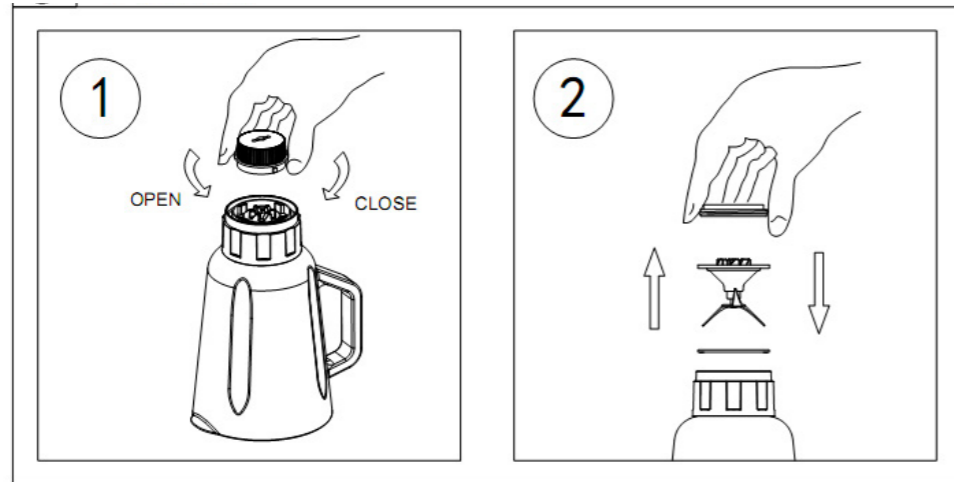
- Before each use, as well as before the first, clean the product with water and soap.
- CAUTION: Before the assembly or disassembly, make sure that the appliance is not plugged into the mains.
- Place the Blender jug on the Blender motor body by gently sliding it down, until it is well embedded in the base.
- Insert the lid to the jar, and then introduce the food to be blended or chopped inside, using the cap hole, without exceeding the maximum level of the jar.
- It is advisable to introduce liquid such as water or milk inside the jar together with food, to get a better result.
- Then insert the cap in the blender lid by turning the cap in an anti - clockwise direction, to avoid any kind of splash.
- Plug the appliance to the mains and select the desired speed by turning the speed control, depending on the work that you want to perform.
- The higher the speed the finer the texture
- With the turbo function, the device works at the maximum speed for optimal performance; turn the speed control to
- Pulse function and release the button when you want to stop it.

CLEANING AND STORAGE

- Make sure that the appliance is disconnected from the power supply before cleaning.
- Do not use abrasive detergents or products that could damage the appliance. Use a humid

cloth to clean the surface.

- NEVER IMMERSE THE BODY MOTOR IN WATER OR OTHER LIQUID, OR PUT IT UNDER THE TAP.
- Clean all the accessories under running water, rinsing them in soapy water or in the dishwasher.
- Some ingredients, such as sugar cane, carrot... can leave pigments in the glass, to remove it use a cloth dampened with a little oil.
- To remove the food that might remain in the interior, please insert 4 fingers of water into the jar, place the lid and set the speed selector in position press. This helps to remove the remains deposited in the base.
- Store the appliance in a safe place.



TECHNICAL SPECIFICATIONS

Rated voltage: 220~240 V

Rated frequency: 50/60 Hz

Rated power: 1000 W

Rated capacity of blending jar: 1.5 L



PRODUCT DESCRIPTION

1. Main power unit body
2. Non slip base
3. Pulse / off / speed control
4. Stainless steel blades
5. Decanter handle
6. Cover and cap
7. Power cable and plug

GUARANTEE DOCUMENT

Thank you for purchasing this **BLAUPUNKT** product, this device has been checked in all its components meticulously, so we guarantee the correct operation, but for this to be the case we need that YOU

read the instruction book carefully, as this will contribute to the best performance of this article.

R.S.A guarantees to the buyer of this product, a total guarantee of TWO YEARS, governed by the established conditions whose regulation is found in Royal Legislative Decree 1/2007 of 16 December, which approves the revised text of the General Law for the Defense of Consumers and Users, (articles 114 to 127) R.S.A is committed to repairs are completely free, labor and spare parts, including.

The Technical Assistance Service will resolve any repairs that may be required by this apparatus.

Carefully review the INSTRUCTION BOOK included, on the use, maintenance and conservation of the device.

Any anomaly that could occur due to the non-observance of such instructions will not be protected for the guarantee.

The date of sale of the device, for the purposes of warranty period, will be that which appears on the purchase invoice.

Guarantee operation: As regards all those compliance defects detected by the technical assistance, which are manifested within six months of the delivery of the goods, it is assumed that they already existed on that date, the intervention will be completely free, (unless this hypothesis is incompatible with the nature or nature of the conformity defect).

During the following eighteen months, it must be the user who demonstrates. That the lack of conformity It was coming at the time of delivery.

MANUFACTURED CHINA FOR **BLAUPUNKT**

DECLARATION OF CONFORMITY

Manufacturer Name: RAMSONS, S.A.
 Address: Pedro Muñoz Torres nº 1
 Post Code: 41006
 SEVILLA

We declare under our responsibility that the product:

Product Description: BLENDER WITH GLASS JUG
 Model: BP4002
 Brand: BLAUPUNKT

It complies with the European Union legislation in compliance with the 2004/108 / EU guidelines

The standards apply: EN 55014-1: 2006+A1:+A2:
 EN 55014-2: 1997+A1:+A2:
 EN 61000-3-2:2006+A1:+A2:
 EN 61000-3-3:2013

Name: Vivek Sadhwani
 Position : manager
 Date: 1 de October 2020
 Signature: 

Ramsons, S.A,
 Pedro Muñoz Torres Nº 1 NAVES HYTASA
 41006 SEVILLA
 Tfn. 954 933 404 • Fax. 954 660 533

USER

DATE OF SALE

Seller's signature and stamp

IMPORTANT: To make the guarantee effective, the SELLER must fill out, sign and stamp this Certificate.

To receive assistance under the conditions set forth in this certificate, please submit to the Technical Service Authorized, this document next to the Purchase Invoice

INFORMATION ON RECYCLING

Disposal of the old appliance, the European Directive 2002/96 / EC on waste equipment Electrical and Electronic (WEEE), establishes that old appliances can not be thrown as municipal waste without normal classification. Appliances have to be collected separately with the to optimize the recovery and recycling of the materials they contain and reduce the impact on human health and the environment.

The symbol "container with wheels" crossed out on the product reminds you of obligation, that when you dispose of the device must be collected separately.

Consumers should contact the local or retail authority to obtain information about the correct disposal of your old device.



BLAUPUNKT

BP4002

MIXEUR AVEC RECIPIENT EN VERRE

MANUEL D'INSTRUCTIONS



Enjoy it.

REMERCIEMENT D'ACHAT

BLAUPUNKT tient à vous remercier de nous faire confiance en achetant nos produits. Nous sommes sûrs que vous serez satisfaits de votre achat.

AVERTISSEMENT DE SECURITE

- Ces instructions sont très importantes, lisez attentivement ce manuel d'instructions avant d'utiliser l'appareil et conservez-le pour de postérieures consultations. En cas de transfert du produit à un tiers, remettez-lui également tous les documents.
- BLAUPUNKT ne sera pas responsable d'éventuelles conséquences survenues d'une inadéquate utilisation du produit ou d'autres manipulations non décrites dans ce manuel.
- Avant de commencer à utiliser le produit pour la première fois, déballez-le et vérifiez son état. Si vous observez une quelconque anomalie, n'utilisez pas l'appareil et veuillez vous adresser au service technique de BLAUPUNKT, étant donné que la garantie couvre toutes les anomalies de fabrication et tout autre défaut d'origine.
- Ce produit est uniquement destiné à l'usage domestique. Ne laissez pas l'appareil à l'extérieur. Ne pas exposer l'appareil à la pluie, ni à la neige, ni au soleil, etc, pour éviter des dysfonctionnements. Ce produit n'est pas destiné à un usage commercial ou industriel.
- Cet appareil peut être utilisé par des enfants à partir de 8 ans, par des personnes avec un handicap physique, sensoriel ou mental mais aussi par des personnes sans expérience ni connaissance du produit, à partir du moment où des instructions relatives au bon usage du produit leur ont été données et qu'ils comprennent les dangers liés à l'utilisation du produit. Les enfants ne doivent pas jouer avec l'appareil. L'entretien et le nettoyage requis par l'appareil doit être réalisé par l'utilisateur et non par des enfants, à moins qu'ils aient plus de 8 ans ou que cette tâche soit faite sous la surveillance d'un adulte.
- Maintenez l'appareil hors de la portée des enfants de moins de 8 ans.
- Les enfants doivent être surveillés pour s'assurer qu'ils ne jouent pas avec l'appareil.
- Avant de brancher l'appareil, vérifiez que le câble et la prise de courant soient en bon état. Vérifiez également que la tension d'alimentation de votre installation corresponde à celle de l'appareil.
- Si vous observez que le câble d'alimentation ou la prise de courant sont endommagés n'utilisez pas l'appareil et n'essayez pas de le remplacer vous-même, veuillez vous adresser au service technique de BLAUPUNKT, où le câble sera remplacé correctement
- Ne plongez ni l'unité principale motrice ni une autre partie dans l'eau ou dans un autre liquide quelconque.
- Ne débranchez pas l'appareil en tirant sur le câble; tirez toujours sur la prise de courant.
- Si votre appareil a subi une chute ou bien est tombé dans l'eau ou dans un autre liquide, n'utilisez pas l'appareil et n'essayez pas de le réparer vous-même. Veuillez vous adresser au service technique de BLAUPUNKT.

- Ne laissez pas pendre le câble d'alimentation.
- Pour votre sécurité et un bon fonctionnement de l'appareil, utilisez toujours des accessoires et des pièces de rechange de BLAUPUNKT.
- Placez l'appareil sur une surface plane, sèche, lisse, horizontale et antidérapante.
- Ne placez pas l'appareil sur ou près d'un brûleur à gaz ou électrique, à côté ou dans un four chaud ou dans un micro-ondes.
- Veuillez prévoir suffisamment d'espace autour de l'appareil pour que l'air puisse circuler librement.
- Manipulez les lames avec la plus grande précaution pour éviter des blessures. Les lames sont extrêmement tranchantes.
- Au moment de vider le contenu de la carafe veuillez retirer les lames avec précaution.
- ATTENTION: Veuillez à ne pas toucher les lames quand elles sont en fonctionnement. Ne pas retirer le couvercle avant que les lames aient fini de tourner.
- Ne jamais utiliser l'appareil sans aliments.
- Ne pas mettre à l'intérieur de la carafe des ustensiles métalliques comme des couteaux ou des fourchettes lorsque l'appareil est en marche.
- Si toutes les pièces ne sont pas montées et dans la position correcte ne jamais connecter l'appareil à une source d'alimentation
- Déroulez complètement le câble d'alimentation afin d'éviter un surchauffage.
- Pour que l'appareil soit complètement déconnecté, il faut le débrancher de la prise.
- Débranchez l'appareil après chaque utilisation et avant de procéder à son nettoyage.
- N'utilisez pas l'appareil avec les mains humides ou pieds nus.
- Utiliser l'appareil avec des aliments ou des liquides chauds, peut entraîner des projections et des brûlures.
- Veuillez ne pas bouger l'appareil lorsque celui-ci est encore en fonctionnement.
- Si vous vous apercevez que la base motrice surchauffe, débranchez l'appareil et laissez le moteur se refroidir avant de le réutiliser.

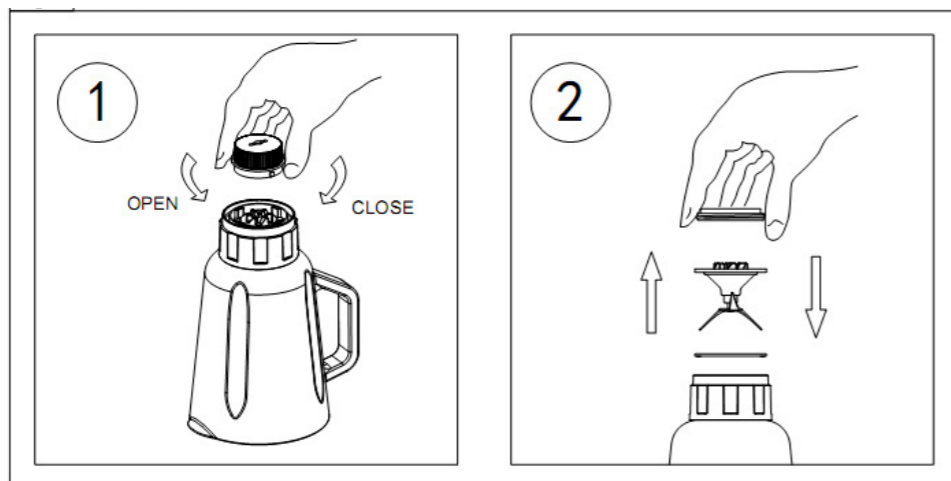
MODE D'EMPLOI

- Avant la première utilisation, et après chaque utilisation, veuillez bien laver et rincer le produit avec de l'eau et du savon.
- ATTENTION: Avant de procéder au montage ou démontage du produit, vérifiez que celui-ci ne soit pas branché à la prise électrique. -Placez la carafe sur la base motrice, en la glissant doucement vers le bas, jusqu'à ce qu'elle soit parfaitement fixée. - Placez le couvercle sur la carafe et mettez les aliments à l'intérieur du récipient, en veillant à ne pas dépasser le niveau maximal de capacité.
- Il est recommandé de mélanger les aliments avec de l'eau ou du lait afin d'obtenir un meilleur résultat.

- Mettez le bouchon en le tournant dans le sens des aiguilles d'une montre pour éviter les éclaboussures.
- Branchez le mixeur à la prise électrique et choisissez la vitesse désirée en fonction de la recette.
- Mixez à grande vitesse pour obtenir une texture plus fine.
- La fonction pulse ou turbo fait marcher l'appareil à pleine vitesse pour une performance optimale. Pour activer cette fonction, tournez l'interrupteur vers la position pulse et relâchez-le pour l'arrêter.

NETTOYAGE ET RANGEMENT

- Avant de procéder au nettoyage, assurez-vous que l'appareil soit déconnecté du réseau électrique.
- N'utilisez pas de détergents abrasifs, ni de produits qui peuvent endommager l'appareil.
- NE JAMAIS SUBMERGER LA BASE MOTRICE DANS L'EAU OU AUTRE LIQUIDE, NI LE METTRE SOUS LE ROBINET.
- Nettoyez tous les accessoires sous le robinet d'eau, ou les rincer avec de l'eau savonneuse ou dans le lave-vaisselle.
- Certains ingrédients comme le sucre de canne ou les carottes... peuvent laisser des pigments dans le verre, pour les retirer utiliser un chiffon avec un peu d'huile.
- Pour laver la carafe des aliments qui peuvent rester à l'intérieur de celle-ci, il est conseillé d'introduire à hauteur de 4 doigts d'eau dans la carafe, mettez le couvercle et la vitesse Pulse. Ce mécanisme permet de détacher les restes déposés sur la base avec plus de facilité.
- Garder l'appareil dans un endroit sur.



CARACTÉRISTIQUES TECHNIQUES

Voltaje: 220~240 V

Frecuencia: 50/60 Hz

Potencia: 1000 W

1.5 L



DESCRIPTION DU PRODUIT

1. Base motrice
2. Pieds antidérapants
3. Interrupteur: pulse/off/vitesse
4. Lames en croix
5. Carafe avec poignée
6. Couvercle amovible et bouchon
7. Câble et prise

DOCUMENT DE GARANTIE

Merci d'avoir acheté ce produit BLAUPUNKT, cet appareil a été vérifié dans tous ses composants minutieusement, nous garantissons donc le bon fonctionnement, mais pour cela nous avons besoin que VOUS lisiez attentivement le livret d'instructions, car cela contribuera à la meilleure performance de cet article.

R.S.A garantit à l'acheteur de ce produit une garantie totale de DEUX ANS, étant régie par les conditions établies par le Real Decreto Legislativo 1/2007, du 16 novembre, par lequel le texte réécrit de la Ley General para la Defensa de los Consumidores y Usuarios [Loi Générale pour la Défense des Consommateurs et des Utilisateurs] (art. 114 à 127). R.S.A s'engage à ce que les réparations soient totalement gratuites, travail manuel et pièces de rechange compris.

Le Service d'Assistance Technique se chargera de résoudre toute réparation qui pourrait être nécessaire sur cet appareil. Lisez attentivement le LIVRE D'INSTRUCTIONS fourni, concernant l'utilisation, la maintenance et la conservation de l'appareil. Toute anomalie qui pourrait résulter du non-respect de ces instructions ne sera pas couverte par la garantie. La date de vente de l'appareil, aux fins de la période de garantie, sera celle qui figure sur la facture d'achat.

Fonctionnement de la garantie : pour tous les défauts détectés par un technicien qui apparaissent dans les six mois à compter de la livraison du bien, on suppose qu'ils existaient déjà à cette date, l'intervention sera donc totalement gratuite (sauf si cette supposition est incompatible avec la nature ou le caractère du défaut). Au cours des dix-huit mois suivants, il appartient à l'utilisateur de faire la preuve que le défaut était déjà présent au moment de la livraison.

FABRIQUÉ EN CHINE POUR **BLAUPUNKT**

DÉCLARATION DE CONFORMITÉ

Nom du fabricant: RAMSONS, S.A.
Adresse: Pedro Muñoz Torres nº 1
Code Postal: 41006
SEVILLA

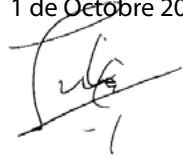
Nous déclarons sous notre responsabilité que le produit:

Description du produit: MIXEUR AVEC RECIPIENT EN VERRE

Modèle: BP4002
Marque: BLAUPUNKT

Est conforme à la législation de l'Union Européenne et respecte les lignes directrices 2004/108/EU

Normes applicables: EN 55014-1: 2006+A1:+A2:
EN 55014-2: 1997+A1:+A2:
EN 61000-3-2:2006+A1:+A2:
EN 61000-3-3:2013

Nom: Vivek Sadhwani
Poste: Administrateur
Date: 1 de Octubre 2020
Signature: 

Ramsons, S.A,
Pedro Muñoz Torres Nº 1 NAVES HYTASA
41006 SEVILLA
Tfn. 954 933 404 • Fax. 954 660 533

UTILISATEUR

DATE DE VENTE

Signature et sceau du vendeur

IMPORTANT : Pour que la garantie soit effective, le VENDEUR doit remplir, signer et tamponner ce Certificat. Pour bénéficier d'une attention dans les conditions énoncées dans ce certificat, veuillez présenter ce document au Service Technique Autorisé avec la Facture d'Achat.

INFORMATION SUR LE RECYCLAGE

La Directive 2002/96/CE du Parlement Européen relative aux déchets d'équipements électriques et électroniques (DEEE) stipule qu'ils ne doivent pas être éliminés avec les déchets municipaux non triés. Les équipements doivent être collectés séparément afin d'optimiser la récupération et le recyclage des matériaux qu'ils contiennent et de réduire leur impact sur la santé humaine et l'environnement.



BLAUPUNKT

BP4002

LIQUIDIFICADOR COM JARRA DE VIDRO

MANUAL DE INSTRUÇÕES



Enjoy it.

AGRADECIMENTO DE COMPRA

BLAUPUNKT agradece a confiança depositada na compra do nosso produto e temos a certeza de irá ficar satisfeito com qualquer um dos nossos produtos.

ADVERTÊNCIAS DE SEGURANÇA

- Estas instruções são muito importantes. Leia atentamente o manual de instruções antes de utilizar o aparelho, e guarde-o à mão para posteriores consultas.
- BLAUPUNKT não se responsabiliza por uma utilização inadequada do produto, ou qualquer outra utilização que não esteja descrita neste manual.
- Antes de utilizar o aparelho pela primeira vez, desembale o produto e verifique que está em perfeito estado. Caso contrário, não utilize o aparelho e dirija-se à BLAUPUNKT, visto que a garantia cobre qualquer dano de origem ou defeito de fabrico.
- Este produto só está indicado para uso doméstico. Não deixe o aparelho exposto a agentes climáticos como chuva, neve, sol, etc.
- Este aparelho pode ser utilizado por crianças com idade de 8 anos e superior e pessoas com capacidades físicas, sensoriais ou mentais reduzidas ou falta de experiência e conhecimento, se lhes foi dada a supervisão ou instrução apropriadas relativamente ao uso do aparelho de uma maneira segura e compreendem os perigos que envolve. As crianças não devem brincar com o aparelho. A limpeza e a manutenção a realizar pelo utilizador não devem ser realizadas pelas crianças, a menos que sejam maiores de 8 anos e estejam sob supervisão.
- Manter o aparelho fora do alcance das crianças menores de 8 anos.
- As crianças não devem brincar com o aparelho.
- Antes de conectar o aparelho na corrente eléctrica comprove que o cabo e o plugue estejam em perfeito estado, também comprove que a tensão indicada no aparelho é válida para a sua instalação eléctrica.
- Se detecta que o cabo de alimentação ou a tomada estão danificados, não utilize o aparelho, nem tente substituir o cabo. Dirija-se diretamente ao serviço técnico autorizado de BLAUPUNKT, onde farão esse trabalho corretamente.
- Não imergir o cabo, o plugue nem a base motora em água ou outro líquido.
- Para desconectar o aparelho da rede eléctrica não puxe do cabo, puxe sempre da tomada.
- Se o seu aparelho tiver caído ou tenha caído água ou outro líquido nele, não utilize o aparelho nem tente repará-lo.
- Nunca deixe o cabo do aparelho pendurado.
- Para a sua segurança e melhor funcionamento do aparelho, utilize sempre acessórios e peças de BLAUPUNKT.
- Utilizar o aparelho em uma superfície lisa, horizontal e plana.
- Não deixe o aparelho encima ou perto de um queimador de gás ou eléctrico quente, nem dentro, nem perto de um forno quente ou um microondas.

- Deixe suficiente espaço acima e aos lados do aparelho para uma correta circulação de ar.
- Manipule as lâminas de corte com precaução, elas são muito afiadas e podem causar graves feridas.
- Retire cuidadosamente as lâminas quando esteja esvaziando o conteúdo do copo.
- ATENÇÃO: Nunca toque as lâminas quando elas estejam em movimento.
- Nunca abra a tampa até que as lâminas se tenham parado de girar totalmente.
- Não faça funcionar o aparelho sem alimento ou vazio.
- Não introduza utensílios metálicos como facas, colheres ou garfos no interior do copo enquanto o aparelho esteja funcionando.
- Antes de conectar o aparelho comprove que a jarra picadora/liquidificadora se encontra colocada corretamente no aparelho
- Desenrole completamente o cabo de alimentação para evitar superaquecimento.
- Este aparelho somente se desconectará totalmente quando se desconecte da rede eléctrica
- Desligue o aparelho da rede eléctrica cada vez que tenha finalizado seu uso, antes de limpá-lo, quando troque os acessórios ou se não o vai utilizar.
- Não utilizar o aparelho com as mãos húmidas e os pés descalços.
- Não utilizar o aparelho com os alimentos ou líquidos quentes, porque poderia representar um risco de salpicos e queimaduras.
- Não mova o aparelho enquanto ele esteja em funcionamento.
- Não toque as lâminas quando estejam em funcionamento. Poder-se-ia produzir machucados graves, pois as lâminas são muito cortantes e afiadas.
- No caso de detectar que a base motora se superaquece, desconecte o aparelho da rede eléctrica e espere a que ele se esfrie para voltar a utilizá-lo.

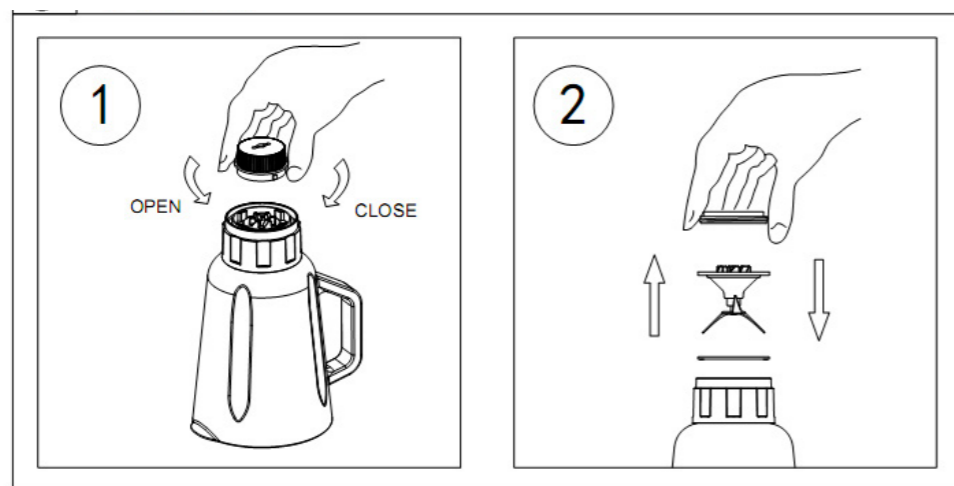
MODO DE UTILIZAÇÃO

- Antes de cada uso, bem como antes do primeiro, limpar o produto com água e sabão.
- ATENÇÃO: Antes de iniciar com a sua montagem ou desmontagem, certifique-se que o aparelho NÃO esteja ligado à rede eléctrica.
- Coloque a jarra do liquidificador no corpo motor do mesmo, deslizando-a suavemente para baixo, até ficar perfeitamente encaixada na base. - Introduza a tampa à pressão na jarra, e seguidamente introduza os alimentos a serem liquefeitos ou picados no interior, usando o orifício do tampão preocupando-se de não ultrapassar o nível máximo indicado na jarra.
- Aconselha-se introduzir líquidos como água ou leite no interior da jarra junto com os alimentos, a conseguir assim, um melhor resultado.
- Seguidamente introduza o tampão na tampa do liquidificador, girando-o no sentido ante horário, para evitar qualquer tipo de salpico.
- Ligue o aparelho à rede eléctrica e selecione a velocidade desejada com o seletor de velocidade, dependendo do tipo de trabalho que deseje realizar.

- Com as velocidades mais altas obterá uma textura mais fina.
- Função pulse ou turbo, o aparelho funciona com a velocidade máxima para conseguir um bom rendimento, gire este botão para colocar em funcionamento a função e solte o botão quando queira pará-lo.

LIMPEZA E ARMAZENAMENTO

- Antes de iniciar a limpeza, assegure-se que o aparelho está desconectado da rede eléctrica.
- Não utilize detergentes abrasivos nem produtos que possam danificar o aparelho.
- NUNCA IMERJA O CORPO MOTOR EM ÁGUA OU OUTRO LÍQUIDO, NEM O COLOQUE DEBAIXO DA TORNEIRA.
- Limpe todos os acessórios em água corrente, lavando-os em água com sabão, ou em lava-louças.



DATOS TÉCNICOS

Voltagem: 220~240 V

Frequência: 50/60 Hz

Potencia Motor: 1000 W

1.5 L



DESCRIPCIÓN

1. Base motora
2. Pés antideslizantes
3. Seletor de posição: Pulse / off / velocidade
4. Lâmina em cruz
5. Jarra com asa
6. Tampa e tampão
7. Cabo e plugue

DOCUMENTO DE GARANTIA

Obrigado por adquirir este produto **BLAUPUNKT** este dispositivo foi verificado em todos os seus componentes meticulosamente, por isso garantimos o funcionamento correto, mas para isso é necessário VOCÊ leu cuidadosamente o manual de instruções, pois isso contribuirá para o melhor desempenho deste artigo.

R.S.A garante ao comprador deste produto, uma garantia total de DOIS ANOS, regida pelo condições estabelecidas cuja regulamentação se encontra no Real Decreto Legislativo 1/2007 de 16 de Novembro, que aprova o texto revisado da Lei Geral de Defesa do Consumidor e Usuários,(artigos 114 a 127) R.S.A está empenhada em reparos são completamente livres, mão de obra e peças de reposição, inclusive.

O Serviço de Assistência Técnica resolverá todos os reparos que este dispositivo possa exigir.

Reveja cuidadosamente o LIVRO DE INSTRUÇÕES incluído, sobre a utilização, manutenção e conservação do dispositivo.

Qualquer anomalia que possa ocorrer devido à não observância de tais instruções não será coberta a garantia A data de venda do dispositivo, para fins do período de garantia, será aquela que aparece na fatura de compra.

Operação de garantia: Em relação a todos os defeitos de conformidade detectados pelo assistência técnica, que se manifestam no prazo de seis meses a contar da entrega das mercadorias, presume-se que já existiam em dita data, a intervenção será totalmente gratuita (a menos que essa hipótese seja incompatível com o natureza ou natureza do defeito de conformidade).

Durante os dezoito meses seguintes, deve ser o usuário que demonstra. Que a falta de conformidade já chegou no momento da entrega.

FABRICADO CHINA PARA **BLAUPUNKT**

DECLARACION DE CONFORMIDAD

Nome do Fabricante: RAMSONS, S.A.
Endereço: Pedro Muñoz Torres nº 1
Código postal: 41006
SEVILLA

Declaramos sob nossa responsabilidade que o produto:


Descrição do produto: LIQUIDIFICADOR COM JARRA DE VIDRIO
Modelo: BP4002
Marca: BLAUPUNKT

Está em conformidade com a legislação da União Europeia em conformidade com as orientações 2004/108 / UE

Os padrões se aplicam: EN 55014-1: 2006+A1:+A2:
EN 55014-2: 1997+A1:+A2:
EN 61000-3-2:2006+A1:+A2:
EN 61000-3-3:2013

Name: Vivek Sadhwani
Posição na empresa: Administrador
Data: 10 de Outubro 2020

Assinatura:



Ramsons, S.A,
Pedro Muñoz Torres Nº 1 NAVES HYTASA
41006 SEVILLA
Tfn. 954 933 404 • Fax. 954 660 533

USER

DATA DE VENDA

ASSINATURA E SELO DO VENDEDOR

IMPORTANTE: Para retornar à garantia efetiva, ou VENDEDOR, você deve preencher, assimilar e certificar o Certificado.

Para receber atendimento sob as condições estabelecidas neste certificado, envie para o Serviço Técnico Autorizado, este documento ao lado da fatura de compra.

MEIO AMBIENTE

Eliminação correta deste produto Esta marca indica que este produto não deve ser eliminado juntamente com outros resíduos domésticos em toda a UE.

Para evitar possíveis danos ao meio ambiente ou à saúde humana que representem a eliminação de resíduos descontrolada, reciclagem responsável para promover a reutilização recursos materiais sustentáveis.

Para devolver o seu dispositivo usado, use os sistemas de retornar e pegar ou entrar em contato com o estabelecimento onde você comprou o produto.

Eles podem levar este produto para reciclagem ambientalmente segura.

